

Personenschutz durch geprüfte Sicherheit

Die Anschlusskästen haben eine hohe Kurzschlussfestigkeit (Klemmenfestigkeit) und eine hohe Kurzschlussicherheit (Splittersicherheit).

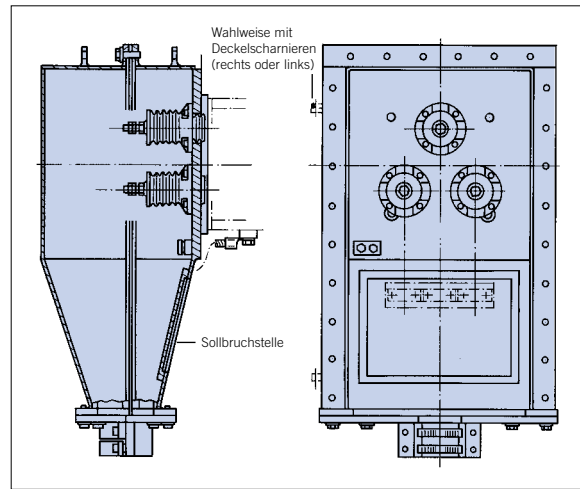
Unser Konzept führt im Störfall den Explosionsdruck gezielt in eine Richtung ab. Verletzungen durch Splitter des Kastengehäuses werden vermieden.

Diese Eigenschaften wurden in einem neutralen Hochspannungsprüffeld durch zahlreiche Störlichtbogenversuche am starren Netz nachgewiesen.

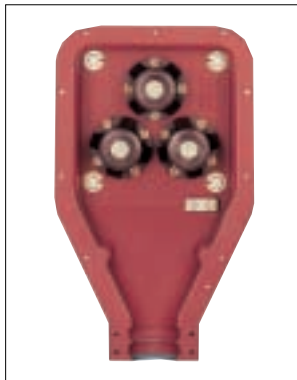
Anschlusskästen in Zündschutzart „Erhöhte Sicherheit“ Exe (Standard)

Die großzügige Bemessung der Anschlussräume gewährleistet einen einfachen und sicheren Anschluss der Zuleitung. Der Anschluss erfolgt über Kabelschuhe (Grundausführung) oder Anschlussklemmen (Sonderausführung). Vergießbare Kabeleinführungsöffnungen können auf Bestellung vorgesehen werden.

Die Anschlusskästen entsprechen der mechanischen Schutzart IP55 nach IEC 60529; sie sind grundsätzlich für Freiluftaufstellung geeignet.



Anschlusskasten für $U_N=10\text{kV}$, Kurzschlussleistung 330 bzw. 800 MVA. Entlastungsöffnung hinten.



Standard-Anschlusskastenunterteil mit Gießharzdurchführungen, $U_N=6\text{kV}$



Standard-Anschlusskasten $U_N=10\text{kV}$,

Mindest-Anschlussquerschnitte

Zur Gewährleistung unseres Sicherheitskonzeptes müssen nachstehende Mindestanschlussquerschnitte für die Netzzuleitungen eingehalten werden:

Netz Kurzschlussleistung	Mindest-Anschlussquerschnitte	
	CU-Leiter im mm^2 bei $U_N=$	
MVA	6kV	10kV
<200	70	70
>200-250	95	70
>250-350	150	95
>350-500	185	150
>500-800	-	185

Anschlusskästen in Zündschutzart „Druckfeste Kapselung“ Exd IIC (Sonderausführung)



Haupt- und Hilfsanschlusskästen in Zündschutzart Exd IIC



1/1128



1/1186

Auf Kundenwunsch können die Motoren mit Anschlusskästen der Zündschutzart „Druckfeste Kapselung“ ausgerüstet werden.

Die Kästen werden in einer Stahl-Schweißkonstruktion gefertigt. Sie bestehen aus Durchführungsplatten, Kastenunterteil, Deckel und Einführungsplatte.

Als Kabeleinführungsteil können nach EN 60079-1 Kabel- und Leitungseinführungen oder wahlweise Einführungen für Rohrlösungen vorgesehen werden.

Die Anschlusskästen sind separat geprüft und bescheinigt.